



TEXTILE SOLUTIONS FOR FACADES  
TEXTILE FASSADENLÖSUNGEN

## REFERENZPROJEKTE

## arge smart / Raimund E. Apel

Anfang der 90-er Jahre hat Raimund E. Apel die Tiger Promotion GmbH gegründet, die sich mit Eventmarketing und der Entwicklung von Werbeträgersystemen für temporäre Einsätze beschäftigte.

Raimund E. Apel, Geschäftsführer und einziger Gesellschafter der Tiger Promotion GmbH, hat hierbei seine Erfahrungen als Architekt und Konstrukteur von leichten Flächentragwerken in diverse Konstruktionsentwicklungen einfließen lassen.

Kurz nach Gründung wurde ein Kooperationsvertrag mit der Firma M.Nur Marketing & Kommunikations GmbH, einem der europaweit führenden Unternehmen im damals beginnenden digitalen Großflächendruckbereich, geschlossen.

Neben Projektmanagementaufgaben übernahm Raimund Apel mit der Tiger Promotion GmbH Aufgaben im Bereich Marketing, Verkauf und Entwicklung für die M. Nur GmbH. Der internationale Durchbruch kam mit der Realisierung des „Aspirin-Projektes“, mit dem u. a. drei Weltrekorde erzielt wurden.

Danach wurde Raimund Apel zunehmend mit der Erstellung von Machbarkeitsstudien für Hochhausverhüllungen sowie mit der Entwicklung von Installationslösungen betraut. Mit den Erfahrungen in dem Bereich pneumatischer Tragwerke wurden diverse „Inflatable-Produkte“ entwickelt, die als alternative Werbesysteme für temporäre Maßnahmen ihren Absatz fanden.

In der Folgezeit gaben einige internationale Agenturen Studien in Auftrag, die u. a. von der überdimensionalen Nachbildung des damals neu entwickelten „Apple-Cubes“ auf dem „Arc de Triomphe“ bis hin zur Entwicklung eines großen pneumatischen Wechselsystems für das „Soko-Hochhaus“ in Hongkong reichen.

Es folgten Projektkooperationen mit Firmen in Japan, China und Griechenland.

Im Juli 2003 hat Raimund Apel die arge smart gegründet, eine Arbeitsgemeinschaft, die sich mit der Entwicklung textiler Fassadensysteme beschäftigt.

Anfang 2005 wurden alle Kooperationen mit der Makom Media GmbH, der Nachfolgefirma der M.Nur GmbH aufgelöst. Das gesamte Dienstleistungsspektrum von Raimund Apel wurde seitdem über die Flexition Media Solutions GmbH und ab 2008 ausschließlich über die arge smart angeboten. Aus der ehemaligen Arbeitsgemeinschaft arge smart ist nun die Firma arge smart gegründet worden.

Mit seiner langjährigen Erfahrung in o. g. Bereichen steht Raimund Apel jetzt bei der arge smart für eine innovative und kompetente Projektabwicklung.

## Index

Auf den folgenden Seiten sehen Sie Auszüge des Leistungsspektrums der ARGE SMART aus den Bereichen:

<b>S1 - S3</b>	Großprojekte / Projektmanagement
<b>S4 - S6</b>	Fassaden- und Gerüstwerbung
<b>S7 - S9</b>	Textile Architektur
<b>S10 - S14</b>	Aufblasbare Werbeträger / Objekte
<b>S15 - S16</b>	Mobile Werbeträger und Kinomöbel
<b>S17 - S18</b>	Wechselsysteme für Outdoor-Werbeanlagen
<b>S19</b>	smokers lounge
<b>S20 - S21</b>	x-po-poster / x-po-screen

## Projekte/Projektmanagement

**Projekt:** „100 Jahre Aspirin“

**Auftraggeber:**

M:NUR GmbH / Makom Media

**Leistung von Raimund E. Apel:**

Konzeptentwicklung, Projektierung,  
Entwicklung des gesamten Installa-  
tionssystems, Projektleitung

Zum 100-jährigen Jubiläum des Produk-  
tes „Aspirin“ wurde das Headquarter von  
Bayer durch eine Komplettverkleidung  
als Aspirinschachtel dargestellt.

Mit einer Gesamtfläche von 22.500 m<sup>2</sup>  
und einem eigens dafür entwickelten  
pneumatischen Installationssystem sowie  
der Verbindung der Teilflächen durch  
Reißverschlüsse wurden 3 Einträge in  
das Guinness-Buch der Rekorde erzielt:

1. Größte Aspirinschachtel der Welt  
(120m x 65m x 19 m)
2. Längster Reißverschluss der Welt  
(120 m)
3. Größtes Inflatable der Welt (48 luft-  
gefüllte Schläuche mit einer Einzel-  
länge von 120 m)

Für die Umsetzung dieses Projektes ist  
ein großes Netzwerk von Dienstleistern  
erstellt worden, ohne das die Realisie-  
rung in der kurzen Zeit nicht möglich  
gewesen wäre.



## „100 Jahre Aspirin“



Projekte/Projektmanagement

Projekt: Weltkugel Johannesburg

Auftraggeber:

M.Nur / Makom Media GmbH

Leistung von Raimund E. Apel:

Projektentwicklung, Projektmanagement,  
Projektrealisation

Zum Weltumweltgipfel in Johannesburg wurde ein DOME in Form einer Halbkugel als Tragfluhalle auf dem Standon-Square aufgebaut. Mit einer „zusätzlichen Haut“, die als Weltkugel bedruckt war, wurde hier bei einem Durchmesser von 24 m eine Gesamtfläche von 900 m<sup>2</sup> Spinnacker und 2100 m<sup>2</sup> Frontlit verarbeitet.

Die Herausforderung bestand darin, ein hoch transluzentes, aber gleichzeitig den bautechnischen Anforderungen entsprechendes Frontlit-Material zu entwickeln, durch das von innen eine 360-Grad-Projektion bei Nacht durchgeführt werden konnte. Hierfür musste abends binnen 10 Minuten das Weltkugelmotiv von dem Dome abgezogen und anschließend nach der Projektion wieder aufgezogen werden.

Ein eigens dafür entwickeltes Schienensystem mit einer Gesamtlänge von ca. 40 m über die Mitte der Halbkugel hat dies ermöglicht.

Mit der Unterstützung in- und ausländischer Dienstleister ist dieses Projekt in relativ kurzer Zeit realisiert worden.

## Weltkugel Johannesburg



## Projekte/Projektmanagement

**Projekt:** Medienwand Hamburg

**Auftraggeber:** M.Nur GmbH

**Leistung von Raimund E. Apel:**  
Entwicklung, Projektmanagement Bau-  
leitung

Im Rahmen der Neugestaltung des Zufahrtbereiches der Lufthansa-Werft in Hamburg sollte bei der Einfahrt auf das Gelände der Blick auf alte Werkhallen unterbunden werden. Hierfür wurde eine „Medienwand“ entwickelt, die mit den Maßen von 54m Länge und 7,50 m Höhe die dahinterliegenden Gebäude visuell verdeckt.

Durch den Einsatz von speziellen Keder-Systemen können die auf Frontlit gedruckten Motive leicht gewechselt werden. Die gesamte Anlage besteht aus einer neu errichteten Stahlkonstruktion, die mittels Fundament ins Erdreich eingelassen wurde.

## Lufthansa-Medien-Wand



## Fassaden- und Gerüstwerbung

**Projekt:** Flughafen Köln/Bonn

**Auftraggeber:**

M.Nur / Makom Media GmbH

**Leistung von Raimund E. Apel:**

Projektentwicklung, Projektmanagement,  
Projektrealisation

Im Rahmen eines neuen CI's des Flughafens Köln/Bonn ist am Parkhaus P3 eine Fläche von ca. 890m<sup>2</sup> mit dem neuen CI installiert worden.

Bei späteren Projekten sind weitere Flächen durch den Betreiber am selben sowie an anderen Parkhäusern am Köln/Bonner Flughafen vermarktet worden. Die Installation wurde von Raimund Apel geleitet.

## Flughafen Köln / Bonn



## Fassaden- und Gerüstwerbung

**Projekt:** Gerüstwerbung Athen

**Auftraggeber:** Makom Media GmbH

**Leistung von Raimund E. Apel:**  
Projektierung, Projektrealisation

Im Vorfeld der Olympischen Spiele in Griechenland hat die Hilton-Gruppe eine Fassade zur Bewerbung der Olympischen Spiele zur Verfügung gestellt.

Dies geschah im Rahmen der Totalrenovierung des Gebäudes an der Hauptfassade, an der sich ein riesiges Reliefkunstwerk befindet, was ebenfalls renoviert werden sollte. Für die Installation des Druckes von 576 m<sup>2</sup> hat eine griechische Firma eine Spezialgerüstkonstruktion aufgestellt, wobei die Position der Rückverankerungen außerhalb des Relieffeldes Bedingung war.

Die Aushängdauer betrug 3 Monate.

Das Projekt wurde aufmerksam von den griechischen Medien begleitet.

## Gerüstwerbung Athen





## Fassaden- und Gerüstwerbung

**Projekt:** Lagerhalle THIEL FashionLifestyle

**Auftraggeber:** THIEL FashionLifestyle GmbH & Co. KG

**Leistung:** Raimund Apel/Flexition GmbH: Produktion, Installation

Größe: 10 m x 33 m

Material: Netzgewirk

Im Rahmen einer CI-Überarbeitung der Firma THIEL FashionLifestyle GmbH & Co.KG sollte die Fassade der Lagerhalle umgestaltet werden.

Hierfür ist von der Agentur ein Motiv geliefert worden, das auf Netzgewirk produziert wurde.

Mit der Installation hat sich nicht nur die Ansicht der Fassade geändert, sondern es wurden hiermit ebenfalls dahinter vorhandene Installationen sowie Verwitterungsschäden an der Fassade überdeckt.

## Textile Fassade – Lagerhalle THIEL FashionLifestyle



## Textile Architektur

**Projekt:** Lagerhalle GLS

**Auftraggeber:** GLS Neuenstein

**Leistung:** Raimund Apel/Flexition GmbH:  
Gestaltung, Produktion, Installation

**Größe:** 10 m x 33 m

**Material:** Netzgewirk

Um das Erscheinungsbild der GLS-Niederlassung in Neuenstein zu verändern, hat die Geschäftsleitung im Einfahrtsbereich des Betriebsgeländes eine Umgestaltung eines Lagergebäudes gewünscht.

In diesem Zusammenhang wurde unser Gestaltungs- und Installationsvorschlag umgesetzt. Als bauphysikalischer Nebeneffekt verhindert das Netzgewirk - auf Abstand installiert - die Aufladung der Fassade im Sommer durch Sonnenstrahlen sowie die Abkühlung im Winter durch kalte Winde.

## Textile Fassade – Lagerhalle GLS



## Textile Architektur

**Projekt:** Parkhaus Siegburg

**Auftraggeber:** MAN

**Leistung:** Raimund Apel/Flexition GmbH:  
Produktion, Installation

Größe: 9 m x 12 m

Material: Netzgewirk

Bei dem Architektenentwurf eines neuen Parkhauses in Siegburg wurde ein Teil der Fassade aus textilem Material geplant.

Es ging neben den bautechnischen Erfordernissen auch um eine kostengünstige Gestaltungsmöglichkeit dieses gebogenen Fassadenteils.

Die Fläche beträgt 9 m x 12 m, ist unten und oben über Kederschienen gespannt und zusätzlich über eine Seitenverspannung stabilisiert worden.

## Textile Fassade – Parkhaus Siegburg



Textile Architektur

**Projekt:** Industriehalle Nenzing

**Auftraggeber:** Bitschnau GmbH

**Leistung:** Raimund Apel/Flexition GmbH:  
Entwicklung von Installationssystemen,  
Produktion und Installation

Bei dem Neubau einer Produktionshalle ist mit der textilen Fassade neben dem gestalterischen Effekt auch ein bau-physikalischer Vorteil erreicht worden.

Durch den Einsatz von PVC-Netzgewirk ist im Sommer eine Absorption und Reflektion der Wärme erzeugenden Sonnenstrahlen von über 60% erreicht worden.

Die Installation mit Abstand zum Gebäude bewirkt, dass das Luftpolster ebenfalls im Winter als Isolator dient und den Wärmefluss um c. 16% reduziert.

Durch die Minimierung der Betriebskosten des Hauses für Heizung und Klimatisierung hat sich die Investition in wenigen Jahren amortisiert.

Gesamtfläche: 950 m<sup>2</sup>

Textile Fassade Nenzing / Austria



## Aufblasbare Werbeträger / Objekte

**Projekt:** Master & Commander / Berlin

**Auftraggeber:**

Makom Media GmbH

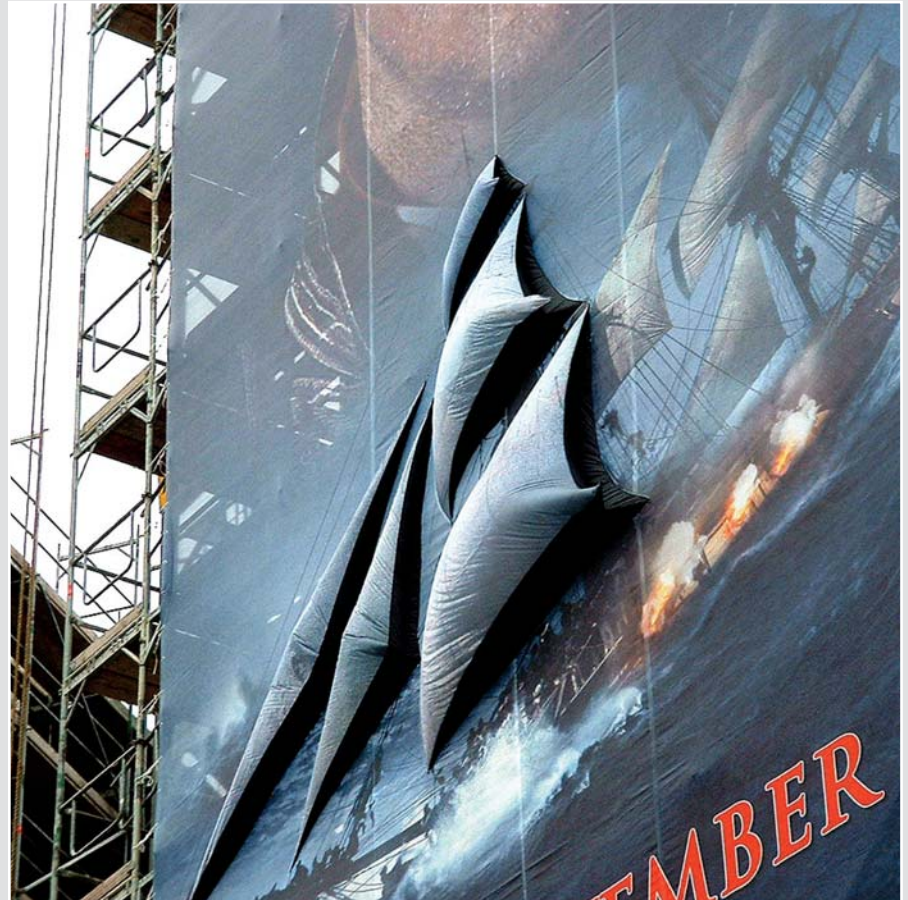
**Leistung von Raimund E. Apel:**

Entwicklung, Prototypenbau,  
Projektmanagement

Um sich bei der Plakatwerbung aus dem zweidimensionalen Bereich heraus zu bewegen, ist die Bewerbung des Films „Master & Commander“ mit einem Großplakat von 225 m<sup>2</sup> mit Spezial-effekten durchgeführt worden.

Hierfür wurden die Segel im Motiv als Inflatable konstruiert. Durch eine Takt-schaltung sind die Luftkissen (Segel) immer wieder neu aufgeblasen worden. Hiermit sollte die Bewegung des Schiffes bei Wind simuliert und ein 3-D-Effekt erzeugt werden.

## Master & Commander / Berlin



**Aufblasbare Werbeträger / Objekte**

**Projekt:** Säulen / BUENAVISTA

**Auftraggeber:**

M.Nur / Makom Media GmbH

**Leistung von Raimund E. Apel:**

Entwicklung, Produktion der Basis-  
Einheiten

Im Rahmen einer Ausschreibung durch BUENAVISTA International wurde Raimund Apel durch die Firma M.Nur GmbH mit der Entwicklung eines kostengünstigen und zugleich auffälligen Werbeträgers beauftragt. Dieser sollte mindestens 3 Motive gleichzeitig darstellen können.

Hierfür wurde die klassische Form der Litfasssäule gewählt. Als aufblasbare Konstruktion wurde sie auf einer starren Basiskonstruktion aufgebaut und mit einem Dauergebläse in Form gehalten.

Die Basiskonstruktion mit einem Durchmesser von 1,5 m kann mit Säulenhüllen bis zu 7 m Höhe bestückt werden.

Für BUENAVISTA ist eine Spezialhülle entwickelt worden, an der mit einem speziellen Schienensystem die Prints zu den aktuellen Filmen leicht gewechselt werden können.

Da die Foyers der Kinos, in denen die Säulen aufgestellt wurden, unterschiedlich hoch sind, war die textile Lösung die günstigste für unterschiedliche Größen. Inzwischen wurden ca.150 Stück gebaut und bundesweit in den Kinos aufgestellt.

Als Ausbauvariante ist die Konstruktion auch drehbar lieferbar.

**Säulen / BUENAVISTA**



Aufblasbare Werbeträger / Objekte

Projekt: Expo 2000

Auftraggeber: M.Nur GmbH

Leistung von Raimund E. Apel:

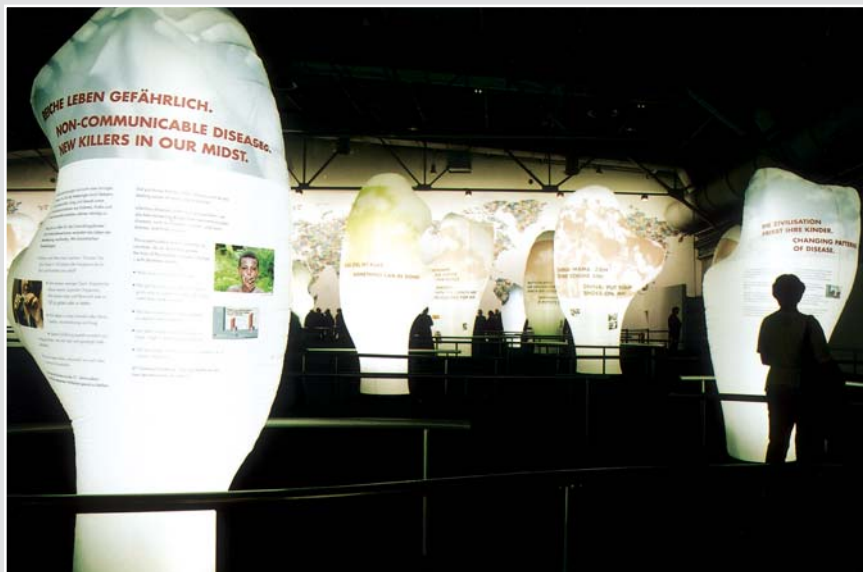
Entwicklung, Prototypenbau

Produktionsüberwachung

Für den Themenpark bei der EXPO 2000 wurden zum Thema Menschlichkeit und Gesundheit stilisierte Bäume als Inflatables entwickelt, die mit Texten bedruckt und/oder mit Projektoren von innen bespielt wurden.

Die Größen lagen zwischen 3 – 5 m, die Gesamtproduktion bei einer Gesamtfläche von 875m<sup>2</sup> bedrucktem Spinnacker-Material.

## EXPO 2000



**Aufblasbare Werbeträger / Objekte**

Projekt: Airframe

Auftraggeber: M.Nur GmbH

Leistung von Raimund E. Apel:  
Entwicklung, Konzeption, Prototypenbau

Größe: 8 m x 12 m (s. Bild)

Auf Grund immer teurer werdender Standorte an Gerüsten und Fassaden ist mit dem Airframe eine Alternative geschaffen worden.

Speziell für temporäre Werbeaktionen wie bei Messen und Events, wo die Anmietung von Fassaden oder Konstruktionen für Werbebanner zu teuer ist, findet der Rahmen seinen Einsatz. Der Airframe ist bisher in Größen von bis zu H = 12 m x B = 24 m gebaut worden und ermöglicht die Darstellung einer Werbebotschaft auf beiden Seiten.

Die Aufbauzeit beträgt je nach Größe weniger als eine Stunde. Somit ist der Airframe auch für Promotionsinsätze mit wechselnden Standorten geeignet.

Mit einer Leinwand bestückt, kann der Airframe auch als Projektionsfläche genutzt werden.

**Airframe**





## Aufblasbare Werbeträger / Objekte

**Projekt:** INFLATABLE Zelt

**Auftraggeber:** M.Nur GmbH

**Leistung von Raimund E. Apel:**  
Entwicklung, Bau

Im Rahmen einer Hausmesse hat Tiger Promotion GmbH ihre bisher als überdimensionale Litfasssäule, mit einer Höhe von 16 m und einem Durchmesser von 2,50 m, als Tragkonstruktion für ein ca. 600m<sup>2</sup> großes Dach eingesetzt.

Das Dach, bestehend aus bedrucktem Spinnaker-Stoff, wurde in einer Höhe von ca. 9 m an der Litfasssäule befestigt und an Erdankern abgespannt.

Mit einem Durchmesser von 22 m fanden 250 Personen inkl. Gastronomie und Bands ausreichend Platz.

Der Aufbau ist mit 3 – 4 Personen in weniger als 1 Stunde zu bewerkstelligen.

## INFLATABLE Zelt



## Mobile Werbeträger und Kinomöbel

Projekt: FOXBOX

Auftraggeber: Makom Media GmbH

Leistung von Raimund E. Apel:  
Entwicklung, Prototypenbau

Auf der Suche nach neuen Präsentationsmöglichkeiten in Kino-Foyers hat die 20thCentury Fox die Makom Media GmbH beauftragt, ein neues innovatives Werbesystem zu entwickeln.

Raimund Apel entwickelte hierfür ein multifunktionales Objekt, das in der Form eines rollenden Schaufensters mit seitlich angebrachten Abstellflächen die Aufmerksamkeit im Foyerbereich auf sich zieht.

Durch Tiefe und Ausstattung der sogenannten FOXBOX ist es möglich, auf mehreren Ebenen hintereinander zweidimensionale Bilder oder Objekte zu positionieren und somit einen 3-D-Effekt zu simulieren.

Mit einer Tiefe von 70 cm ist die Dekoration auch mit dreidimensionalen Objekten möglich.

Weitere Modifikationen wie Interaktivesysteme sind möglich.

## FOXBOX



## Mobile Werbeträger und Kinomöbel

**Produkt:** x-po Poster

**Leistung:** Raimund Apel / Flexition GmbH:  
Entwicklung, Bau und Vermarktung

x-po - flexible position power poster –  
das ist Werben in neuer Dimension:

Ein System mit 2 x 100 m<sup>2</sup> Werbefläche,  
flexibel einsetzbar an nahezu jedem  
Standort – strahlend hell und netzun-  
abhängig illuminiert. Ein Medium, das  
unübersehbare Größe zeigt – für Bot-  
schaften, die ankommen sollen.  
Der neue Riese unter den Werbeträgern.

Ob an stark frequentierten Verkehrs-  
knotenpunkten, im Einzugsbereich von  
Messen und anderen Events oder am  
Point of Sale – x-po poster ist aufmerk-  
samkeitsstark, spektakulär und bietet  
großen gestalterischen Freiraum.

Bedingt durch Tiefe und Ausstattung des  
Trailers steht eine Grundfläche von ca.  
2 x 12 m zur Verfügung.

Mit dem Einsatz einer transparenten PVC-  
Folie ist eine Nutzung als Schaufenster  
möglich, d. h. entweder durch überdimen-  
sionale Produktpräsentationen oder durch  
die Anbringung von 2-dimensionalen  
Bildern oder Objekten hintereinander, um  
einen 3-D-Effekt zu suggerieren.

Für Open-Air-Kinos kann der Trailer auch  
als Leinwand genutzt werden.

## x-po Poster



## Wechselsysteme für Outdoor-Werbeanlagen

**Projekt:** Adler Weiterstadt

**Auftraggeber:** Adler Modemärkte

**Leistung:** Raimund Apel/Flexition GmbH:  
Entwicklung, Produktion, Installation

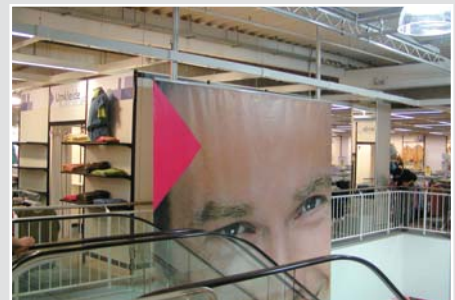
Im Rahmen eines neuen Mediakonzeptes der Adler Modemärkte wurde von der Marketing-Abteilung beschlossen, an diversen Standorten Werbeanlagen im Außenbereich zu installieren. Hierfür hat die Flexition GmbH in Zusammenarbeit mit der Firma Schüco das smart-flex-system entwickelt, bei dem die obere Kaderschiene mittels Winde nach unten verfahrbar ist.

Inzwischen sind diverse Modemärkte mit dem System ausgestattet worden.

Das Baukastensystem ermöglicht bei geringeren Profilquerschnitten ebenfalls den Einsatz im Indoor-Bereich.

Größe der Anlage ist 6 m x 6 m (siehe Bild oben).

## SMART – FLEX – Wechselsystem



**Wechselsysteme  
für Outdoor-Werbeanlagen**

Projekt: CINEPLEX Warburg

Auftraggeber: M.Nur

Leistung Raimund Apel: Entwicklung,  
Produktion, Installation

Im Rahmen diverser Anfragen für ein kostengünstiges Wechselsystem ohne verfahrbare obere Kederschiene ist das smart-light-system entwickelt worden. Diese Variante ist für eine Maximalgröße von 3,50 m x 5 m geeignet. In den letzten Jahren sind mehrere Systeme in den Größen 2 m x 3 m an CINEPLEX-Häusern installiert worden.

**SMART – LIGHT – Wechselsystem**



Mobile Werbeträger

**Produkt:** temporäre Raumlösung

**Leistung:** Raimund Apel / Flexition GmbH:  
Entwicklung, Bau und Vermarktung

der Raum in der Gastronomie, wo sich rauchende Besucher in Wintergartenatmosphäre wohl fühlen können, statt im Regen zu stehen

konzipiert als temporäre Raumlösung für gastronomische Betriebe, die über Außenflächen oder eine Terrasse verfügen

kostengünstig - als Alternative zu großen baulichen Veränderungen und hohen Investitionen

eine stabile Konstruktion aus Aluminium-Profilen, die in modularer Bauweise verschiedene Größen zulässt und leicht an jeder Hauswand montiert werden kann

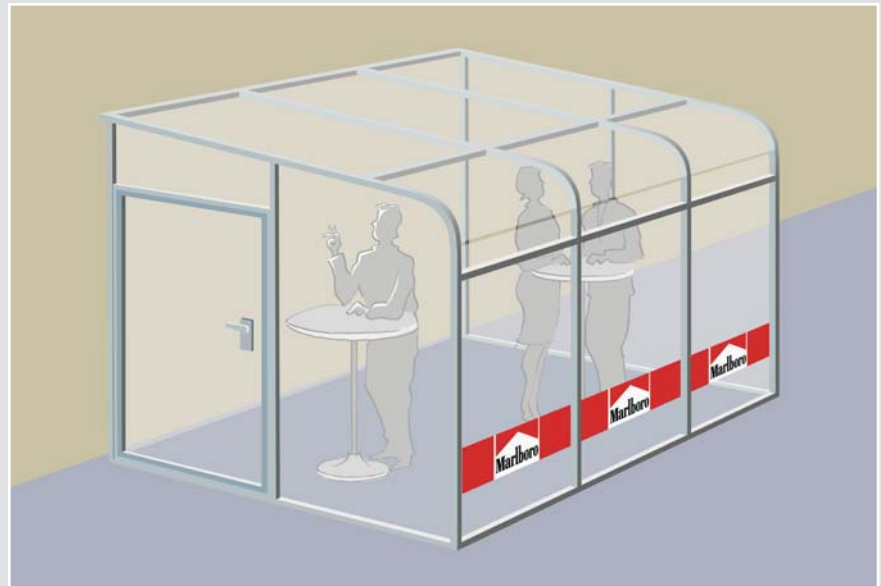
bespannt mit schwer entflammarem Textilgewebe, transparent oder farbig, bedruckbar und somit nutzbar zur werblichen Darstellung

Die smokers lounge bietet eine angenehme Atmosphäre, ausgestattet mit einer Zwangsventilation, beheizt mit Heizstrahlern und möbliert mit Stehtischen.

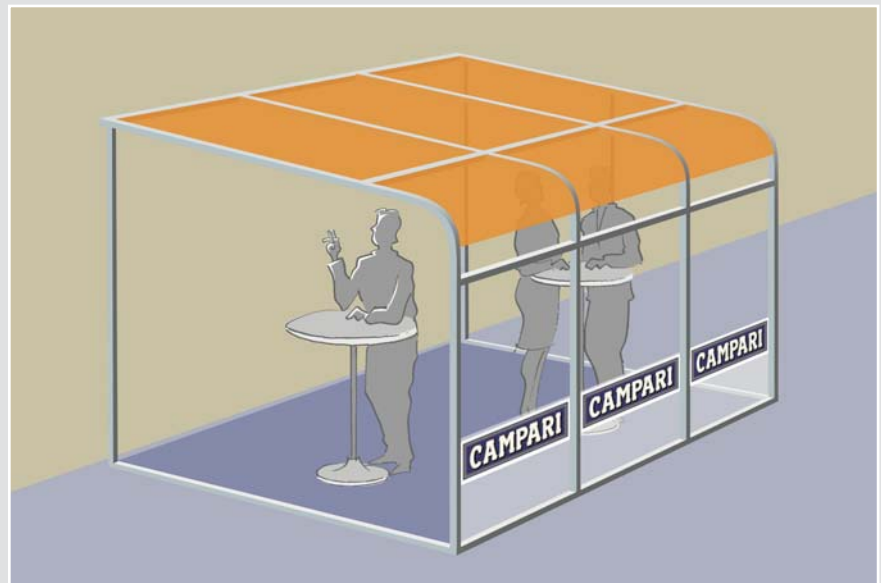
In der Sommersaison – wenn auf der Terrasse wieder geraucht werden darf – kann die Konstruktion einfach demontiert und platz sparend eingelagert werden. Alternativ besteht die Möglichkeit, alle Wandflächen sowie die Tür mit wenigen Handgriffen zu entfernen, um die Konstruktion als Sonnen- oder Regenschutz zu nutzen. Hierfür empfiehlt sich, ein entsprechendes Textil im Dachbereich einzuziehen.

## smokers lounge Typ A / Typ B

### Typ A Winterbetrieb als Wetterschutz



### Typ B Sommerbetrieb als Sonnen- / Regenschutz



Inflatable

Produkt: x-po-poster

Leistung: Raimund Apel / Flexition GmbH:  
Entwicklung, Bau und Vermarktung

Das x-po-poster gehört zu der Produktreihe von Inflatables, also aufblasbaren Werbeträgern.

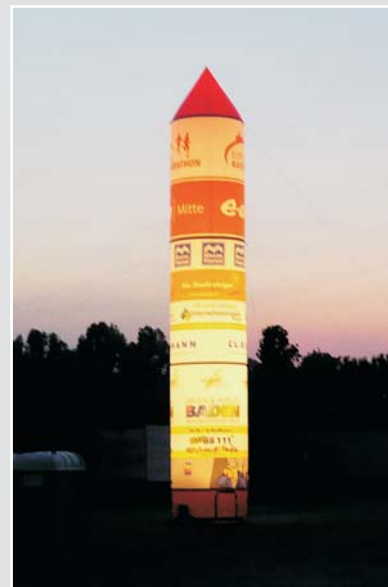
Diese Art von schnell zu installierenden Werbeträgern finden wir inzwischen bei jeder Veranstaltung in den unterschiedlichsten Ausführungen.

Mit dem x-po-poster haben wir bewusst die klassische Form der Litfasssäule gewählt, wobei die überdimensionale Größe der Säule dieser im Outdoor-Bereich einen "Werbeturmcharakter" verleiht.

Mit einem Durchmesser von 2,5 m und einer Höhe von 15m ergibt sich eine Werbefläche von ca. 96 m<sup>2</sup>, die bei den meisten Veranstaltungen durch mehrere Werbepartner belegt werden.

Ausgestattet mit einem speziellen Illuminationssystem ist die Säule nachts über mehrere Kilometer weithin sichtbar und wird somit zu einem unübersehbaren Eyecatcher.

X-po-poster



Inflatable

Produkt: x-po-screen

Leistung: Raimund Apel / Flexition GmbH:  
Entwicklung, Bau und Vermarktung

Mit dem x-po-screen haben wir in Anlehnung an das x-po-Poster einen multifunktionalen Werbeträger entwickelt.

Mit einer Höhe von 6 m und einem Durchmesser von 5 m stellt dieses Objekt eine Werbefläche von ca. 80 m<sup>2</sup> zur Verfügung. Durch die Proportion hat dieses Werbesystem schon fast das Erscheinungsbild eines "Pavillons". Das geringe Gewicht und die leichte Verankerungstechnik ermöglichen eine leichte Installation des x-po-screens auf jedem Flachdach.

Das Besondere am x-po-screen ist, dass hier eine Rückprojektion mit einer Bild- Diagonale von 3,5 m möglich ist. Dies bedeutet, dass neben den gedruckten Werbebotschaften auch noch Bilder, Filme etc. eingeblendet werden können. Zusätzliche Modifikationen machen aus diesem Objekt einen interaktiven Werbe- pavillon.

X-po-screen





ARGE SMART

Am Wasserfallsgraben 8

D-34130 Kassel

Tel.: +49 (0)561-6027485

Fax: +49 (0)561-771539

Mobil: +49 (0)160 946 23848

E-Mail: [argesmart@web.de](mailto:argesmart@web.de)

Internet: [www.arge-smart.de](http://www.arge-smart.de)